



ESCOLA
DE HOTELARIA
DE FÁTIMA

PLANO DE ATIVIDADES

ANO LETIVO 2016 / 2017



Setembro

De 1 a 7 RECUPERAÇÃO DE MÓDULOS EM ATRASO

PÚBLICO-ALVO Alunos da Escola **LOCAL** Escola de Hotelaria de Fátima **RESPONSÁVEL** Diretor Pedagógico

De 1 a 7 REUNIÕES DE TRABALHO

PÚBLICO-ALVO Pessoal docente da Escola **LOCAL** Escola de Hotelaria de Fátima **RESPONSÁVEL** Diretor Pedagógico

Dia 8 REUNIÃO DE COORDENAÇÃO TÉCNICA

PÚBLICO-ALVO Orientadores de Curso **LOCAL** Escola de Hotelaria de Fátima **RESPONSÁVEL** Supervisor Técnico

Dia 13 INÍCIO DO ANO LETIVO

PÚBLICO-ALVO Alunos **LOCAL** Escola de Hotelaria de Fátima **RESPONSÁVEL** Diretor Pedagógico

Dia 16 REUNIÃO COM OS ENCARREGADOS DE EDUCAÇÃO E ALUNOS DO 1.º ANO

PÚBLICO-ALVO Encarregados de Educação e Alunos **LOCAL** Escola Profissional de Ourém **RESPONSÁVEL** Orientadores de Turma

Dia 16 SORTEIO DOS TEMAS DE PAP PARA OS ALUNOS FINALISTAS

PÚBLICO-ALVO Orientadores de Curso **LOCAL** Escola de Hotelaria de Fátima **RESPONSÁVEL** Supervisor Técnico

Dia 27 COMEMORAÇÃO DO DIA MUNDIAL DO TURISMO

PÚBLICO-ALVO Comunidade escola da Escola **LOCAL** Restaurante Ucharia do Conde **RESPONSÁVEL** Orientadores de Curso de REC, TUR, RRB e RCP

Dia 28 REUNIÃO DE CONSELHO PEDAGÓGICO

PÚBLICO-ALVO Membros do Conselho Pedagógico **LOCAL** Escola de Hotelaria de Fátima **RESPONSÁVEL** Diretor Pedagógico

Apontamentos:





Dia 12 VISITA DE ESTUDO - EMPRESA DE MARISCOS FRESCOS NA LOTA DE PENICHE E NA EMPRESA PROFRESCO

PÚBLICO-ALVO Alunos do 3.º ano de RCP **LOCAL** Peniche **RESPONSÁVEL** Orientador do Curso de RCP

Dia 12 VISITA DE ESTUDO - CAVES ALIANÇA, MUSEU DA BAIRRADA E CAVES DE S. JOÃO

PÚBLICO-ALVO Alunos das turmas de RRB.14.17 e de RRB.15.18 **LOCAL** Bairrada e Anadia **RESPONSÁVEL** Orientador do Curso de RRB

Dia 12 DIA DA HISPANIDADE, DESCOBRIMENTO DA AMÉRICA (ALMOÇO ESPANHOL NO RESTAURANTE CLAUSTRO MONFORTINO)

PÚBLICO-ALVO Alunos do 1.º ano de TUR, RRB e RCP **LOCAL** Escola de Hotelaria de Fátima - Restaurante Claustro Monfortino **RESPONSÁVEL** Professor de Espanhol e Orientadores de Curso

Dia 13 CONCURSO NACIONAL DE LEITURA (APRESENTAÇÃO)

PÚBLICO-ALVO Alunos inscritos **LOCAL** A definir **RESPONSÁVEL** Docentes de Português

Dia 17 DIA MUNDIAL DA ALIMENTAÇÃO

PÚBLICO-ALVO Alunos do 1.º ano **LOCAL** Escola de Hotelaria de Fátima **RESPONSÁVEL** Orientadores de Curso de TUR, RRB e de RCP

Dia 20 CONCURSO “IDEIAS DE NEGÓCIO”

PÚBLICO-ALVO Alunos inscritos **LOCAL** Escola de Hotelaria de Fátima **RESPONSÁVEL** Docente de Economia

Dia 21 REUNIÃO DE COORDENAÇÃO TÉCNICA

PÚBLICO-ALVO Orientadores de Curso **LOCAL** Escola de Hotelaria de Fátima **RESPONSÁVEL** Supervisor Técnico

Dia 23 TEATRO DE MATEMÁTICA

PÚBLICO-ALVO Alunos do 1.º ano **LOCAL** Escola de Hotelaria de Fátima **RESPONSÁVEL** Docentes de Matemática

Dia 28 REUNIÃO DE CONSELHO PEDAGÓGICO

PÚBLICO-ALVO Membros do Conselho Pedagógico **LOCAL** Escola de Hotelaria de Fátima **RESPONSÁVEL** Diretor Pedagógico

Dia 30 ENTREGA DOS DISTINTIVOS AOS ALUNOS

PÚBLICO-ALVO Todos os alunos da Escola **LOCAL** Escola de Hotelaria de Fátima **RESPONSÁVEL** Supervisor Técnico

Apontamentos:



Novembro

Dia 16 VISITA DE ESTUDO - DELTA CAFÉS, ADEGA MAYOR E FUNDAÇÃO EA

PÚBLICO-ALVO Alunos da turma de RRB.14.17 **LOCAL** Campo Maior e Évora
RESPONSÁVEL Orientador do Curso de RRB

Dia 16 VISITA À ASSEMBLEIA DA REPÚBLICA

PÚBLICO-ALVO Alunos do 2.º ano **LOCAL** Lisboa **RESPONSÁVEL** Docentes de Economia e de Área de Integração

Dia 17 SESSÃO TÉCNICA “POUPANÇA E PRODUTOS FINANCEIROS QUOTIDIANOS”

PÚBLICO-ALVO Alunos do 2.º ano **LOCAL** Escola de Hotelaria de Fátima **RESPONSÁVEL** Docente de Economia

Dia 23 REUNIÃO DE COORDENAÇÃO TÉCNICA

PÚBLICO-ALVO Orientadores de Curso **LOCAL** Escola de Hotelaria de Fátima
RESPONSÁVEL Supervisor Técnico

Dia 24 VISITA DE ESTUDO - EMPRESA ADEGA DA COMPORTA E O ARROZ CEFEIRO

PÚBLICO-ALVO Alunos do 3.º ano de RCP **LOCAL** Escola de Hotelaria de Fátima
RESPONSÁVEL Supervisor Técnico

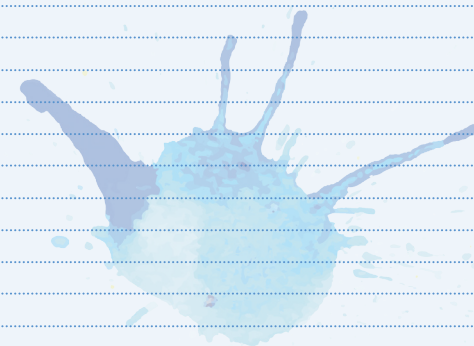
Dia 31 VISITA DE ESTUDO - MATADOURO E COOPERATIVA DO AZEITE

PÚBLICO-ALVO Alunos do 1.º ano de RCP **LOCAL** Tomar e Fátima **RESPONSÁVEL** Orientador do Curso de RCP

Dia 30 REUNIÃO DE CONSELHO PEDAGÓGICO

PÚBLICO-ALVO Membros do Conselho Pedagógico **LOCAL** Escola de Hotelaria de Fátima **RESPONSÁVEL** Diretor Pedagógico

Apontamentos:





Dia 9 REUNIÃO DE SUPERVISÃO TÉCNICA

PÚBLICO-ALVO Orientadores de Curso **LOCAL** Escola de Hotelaria de Fátima
RESPONSÁVEL Supervisor Técnico

Dia 10 CONCURSO NACIONAL DE LEITURA (1.ª FASE)

PÚBLICO-ALVO Alunos inscritos **LOCAL** Escola de Hotelaria de Fátima **RESPONSÁVEL**
Docentes de Português

De 4 a 10 ATIVIDADE “NATAL NA EUROPA”

PÚBLICO-ALVO Alunos a selecionar **LOCAL** San Benedetto del Tronto - Itália
RESPONSÁVEL Supervisor Técnico

Dia 2 COMEMORAÇÃO DO DIA MUNDIAL DE LUTA CONTRA A SIDA

PÚBLICO-ALVO Alunos do 3.º ano **LOCAL** Escola de Hotelaria de Fátima **RESPONSÁVEL**
Docentes da Área de Integração

Dia 14 REUNIÃO DE COORDENAÇÃO TÉCNICA

PÚBLICO-ALVO Orientadores de Curso **LOCAL** de Hotelaria de Fátima **RESPONSÁVEL**
Supervisor Técnico

Dias 19,20 e 21 CONSELHOS DE TURMA

PÚBLICO-ALVO Docentes e formadores **LOCAL** Escola de Hotelaria de Fátima
RESPONSÁVEL Orientadores de Turma

Dia 21 REÚNIÃO COM OS ENCARREGADOS DE EDUCAÇÃO

PÚBLICO-ALVO Encarregados de Educação **LOCAL** Escola de Hotelaria de Fátima
RESPONSÁVEL Orientadores de Turma

Dia 22 REUNIÃO DE CONSELHO PEDAGÓGICO

PÚBLICO-ALVO Membros do Conselho Pedagógico **LOCAL** Escola de Hotelaria de Fátima
RESPONSÁVEL Diretor Pedagógico

Apontamentos:



Janeiro

Dia 3 INÍCIO DO 2.º PERÍODO LETIVO

PÚBLICO-ALVO Todos os alunos **LOCAL** Escola de Hotelaria de Fátima **RESPONSÁVEL** Diretor Pedagógico

Dia 4 SESSÃO TÉCNICA - INTOLERÂNCIAS E ALERGIAS ALIMENTARES

PÚBLICO-ALVO Alunos das turmas de RCP **LOCAL** Escola de Hotelaria de Fátima **RESPONSÁVEL** Orientador do Curso de RCP

Dia 6 ATIVIDADE “FÊTE DE ROIS”

PÚBLICO-ALVO Alunos dos 2.º e 3.º anos **LOCAL** Escola de Hotelaria de Fátima **RESPONSÁVEL** Docente de Francês

Dia 11 SESSÃO - O MERCADO DE TRABALHO

PÚBLICO-ALVO Alunos do 3.º ano **LOCAL** Escola de Hotelaria de Fátima **RESPONSÁVEL** Docentes de Integração e de Economia **COLABORAÇÃO** GIP da Insignare

Dia 11 VISITA DE ESTUDO AO CONVETO DE MAFRA
(NO ÂMBITO DA OBRA DE JOSÉ SARAMAGO, MEMORIAL DO CONVENTO)

PÚBLICO-ALVO Alunos do 3.º ano **LOCAL** Mafra **RESPONSÁVEL** Docentes de Português

Dia 18 VISITA DE ESTUDO A UMA PADARIA E PASTELARIA INDUSTRIAL (PANIDOR)

PÚBLICO-ALVO Alunos do 2.º ano de RCP **LOCAL** Monte Redondo - Leiria **RESPONSÁVEL** Orientador de Curso de RCP

Dia 18 REUNIÃO DE SUPERVISÃO TÉCNICA

PÚBLICO-ALVO Orientadores de Curso **LOCAL** Escola de Hotelaria de Fátima **RESPONSÁVEL** Supervisor Técnico

Dia 25 SESSÃO TÉCNICA COM UMA EMPRESA DE CUTELARIA

PÚBLICO-ALVO Todos os alunos do curso RCP **LOCAL** Escola de Hotelaria de Fátima **RESPONSÁVEL** Orientador de Curso de RCP

Dia 25 REUNIÃO DE CONSELHO PEDAGÓGICO

PÚBLICO-ALVO Membros do Conselho Pedagógico **LOCAL** Escola de Hotelaria de Fátima **RESPONSÁVEL** Diretor Pedagógico

Apontamentos:



Area for handwritten notes with horizontal dotted lines.



Fevereiro

Dia a definir PARTICIPAÇÃO NA PROVA DE CORTA MATO DISTRITAL

PÚBLICO-ALVO Alunos selecionados **LOCAL** A indicar **RESPONSÁVEL** Docente de Educação Física

Dia 2 REUNIÃO DE SUPERVISÃO TÉCNICA

PÚBLICO-ALVO Orientadores de Curso **LOCAL** Escola de Hotelaria de Fátima **RESPONSÁVEL** Supervisor Técnico

Dia 15 REALIZAÇÃO DE UM ENCONTRO COM ANTIGOS ALUNOS

PÚBLICO-ALVO Alunos do 3.º ano **LOCAL** Escola de Hotelaria de Fátima **RESPONSÁVEL** Supervisor Técnico

Dia 22 REUNIÃO DE CONSELHO PEDAGÓGICO

PÚBLICO-ALVO Membros do Conselho Pedagógico **LOCAL** Escola de Hotelaria de Fátima **RESPONSÁVEL** Diretor Pedagógico

Apontamentos:



Março

Dia 2 VISITA DE ESTUDO À CENTRAL DE CERVEJAS, ADEGA MÃE E BACALHAU RIBERALVES

PÚBLICO-ALVO Alunos das turmas de RRB.15.18 e de RRB.16.19 **LOCAL** Lisboa e Torres Vedras **RESPONSÁVEL** Orientador do Curso de RRB

Dia 2 VISITA DE ESTUDO A LISBOA (PEDDY-PAPER E VISITA A UNIDADE HOTELEIRA)

PÚBLICO-ALVO Alunos da turma de TUR.16.19 **LOCAL** Lisboa **RESPONSÁVEL** Orientador de Curso de TUR

Dia 3 SESSÃO “CONSUMISMO”

PÚBLICO-ALVO Alunos do 1.º ano **LOCAL** Escola de Hotelaria de Fátima **RESPONSÁVEL** Docente de Economia

De 8 a 11 LIVE COOKING & BEVERAGE SERVICE

PÚBLICO-ALVO Alunos do 3.º ano **LOCAL** Escola de Hotelaria de Fátima **RESPONSÁVEL** Supervisor Técnico

Dia 22 REUNIÃO DE SUPERVISÃO TÉCNICA

PÚBLICO-ALVO Orientadores de Curso **LOCAL** Escola de Hotelaria de Fátima **RESPONSÁVEL** Supervisor Técnico

Dia 23 REUNIÃO DE CONSELHO PEDAGÓGICO

PÚBLICO-ALVO Membros do Conselho Pedagógico **LOCAL** Escola de Hotelaria de Fátima **RESPONSÁVEL** Diretor Pedagógico

Dias 27, 28 e 29 ATIVIDADE LIVETUR

PÚBLICO-ALVO Alunos de TUR do 3.º ano **LOCAL** Vários, de acordo com os locais turísticos atribuídos aos alunos **RESPONSÁVEL** Supervisor Técnico



Abril

Dia 4 FINAL DO 2.º PERÍODO LETIVO

PÚBLICO-ALVO Todas as turmas **LOCAL** Escola de Hotelaria de Fátima **RESPONSÁVEL** Diretor Pedagógico

Dias 4 e 5 DIA ABERTO

PÚBLICO-ALVO Alunos do 3.º ciclo do Ensino Básico das Escolas da Região e suas famílias **LOCAL** Escola de Hotelaria de Fátima **RESPONSÁVEL** Diretor Pedagógico **COLABORAÇÃO** Supervisor Técnico, Orientadores de Curso e restantes docentes e formadores da EHF

Dias 6, 7 e 10 CONSELHOS DE TURMA

PÚBLICO-ALVO Docentes e formadores **LOCAL** Escola de Hotelaria de Fátima **RESPONSÁVEL** Orientadores de Turma

Dia 10 REUNIÕES COM OS ENCARREGADOS DE EDUCAÇÃO

PÚBLICO-ALVO Encarregados de Educação **LOCAL** Escola de Hotelaria de Fátima **RESPONSÁVEL** Orientadores de Turma

De 10 a 28 ATIVIDADE COZINHAS DO MUNDO

PÚBLICO-ALVO Alunos do 3.º ano dos cursos de RRB e RCP **LOCAL** Escola de Hotelaria de Fátima **RESPONSÁVEL** Supervisor Técnico **COLABORAÇÃO** Orientadores de Curso

Dia 19 INÍCIO DO 3.º PERÍODO LETIVO

PÚBLICO-ALVO Todas as turmas **LOCAL** Escola de Hotelaria de Fátima **RESPONSÁVEL** Diretor Pedagógico

Dia 22 REUNIÃO DE SUPERVISÃO TÉCNICA

PÚBLICO-ALVO Orientadores de Curso **LOCAL** Escola de Hotelaria de Fátima **RESPONSÁVEL** Supervisor Técnico

Dia 20 CONCURSO NACIONAL DE LEITURA

PÚBLICO-ALVO Os 3 alunos finalistas **LOCAL** Uma biblioteca distrital a indicar **RESPONSÁVEL** Docentes de Português

Dia 28 VISITA DE ESTUDO AO PORTO (PEDDY-PAPER E UNIDADE HOTELEIRA)

PÚBLICO-ALVO Alunos do 1.º e 2.º ano de TUR **LOCAL** Porto **RESPONSÁVEL** Orientador de Curso


De 24 a 28 APRESENTAÇÃO PÚBLICAS DAS PAP'S DE TURISMO

PÚBLICO-ALVO Alunos do 3.º ano de TUR **LOCAL** Escola de Hotelaria de Fátima **RESPONSÁVEL** Supervisor Técnico **COLABORAÇÃO** Orientador de Curso

Dia 28 REUNIÃO DE CONSELHO PEDAGÓGICO

PÚBLICO-ALVO Membros do Conselho Pedagógico **LOCAL** Escola de Hotelaria de Fátima **RESPONSÁVEL** Diretor Pedagógico

Apontamentos:





Maio

Dia 2 INÍCIO DOS ESTÁGIOS DOS ALUNOS DO 3.º ANO

PÚBLICO-ALVO Alunos do 3.º ano **LOCAL** Empresas de acolhimento de estágios
RESPONSÁVEL Orientadores de Curso **COLABORAÇÃO** Supervisor Técnico

Dia 6 FINAL DO CONCURSO NACIONAL DE LEITURA

PÚBLICO-ALVO Alunos inscritos **LOCAL** Lisboa **RESPONSÁVEL** Docentes de Português

Dia 9 FINAL DOS JOGOS DE MATEMÁTICA

PÚBLICO-ALVO Alunos inscritos **LOCAL** A definir **RESPONSÁVEL** Docente de Matemática

Dia 9 COMEMORAÇÃO DO DIA DA EUROPA

PÚBLICO-ALVO Alunos do 2.º ano **LOCAL** Escola de Hotelaria de Fátima **RESPONSÁVEL** Docentes da Área de Integração e de Economia

Dia 24 REUNIÃO DE SUPERVISÃO TÉCNICA

PÚBLICO-ALVO Orientadores de Curso **LOCAL** Escola de Hotelaria de Fátima
RESPONSÁVEL Supervisor Técnico

Dia 31 REUNIÃO DE CONSELHO PEDAGÓGICO

PÚBLICO-ALVO Membros do Conselho Pedagógico **LOCAL** Escola de Hotelaria de Fátima
RESPONSÁVEL Diretor Pedagógico



Junho

Dia 1

INÍCIO DA FCT PARA OS ALUNOS DO 2.º ANO

PÚBLICO-ALVO Alunos do 2.º ano **LOCAL** Vários
RESPONSÁVEL Orientadores de Curso

Dia 22 REUNIÃO DE SUPERVISÃO TÉCNICA

PÚBLICO-ALVO Orientadores de Curso **LOCAL** Escola de Hotelaria de Fátima
RESPONSÁVEL Supervisor Técnico

Dia 29 REUNIÃO DE CONSELHO PEDAGÓGICO

PÚBLICO-ALVO Membros do Conselho Pedagógico **LOCAL** Escola de Hotelaria de Fátima
RESPONSÁVEL Diretor Pedagógico

Dia 1

INÍCIO DA FCT PARA OS ALUNOS DO 1º ANO

PÚBLICO-ALVO Alunos do 1.º ano **LOCAL** Vários
RESPONSÁVEL Orientadores de Curso

De 3 a 6 REUNIÕES DE CONSELHOS DE TURMA

PÚBLICO-ALVO Docentes e formadores da Escola
LOCAL Escola de Hotelaria de Fátima **RESPONSÁVEL** Orientadores de Turma

Dia 7

REUNIÃO DE CONSELHO PEDAGÓGICO

PÚBLICO-ALVO Membros do Conselho Pedagógico **LOCAL** Escola de Hotelaria de Fátima
RESPONSÁVEL Diretor Pedagógico

Dia 7

REUNIÃO DE ENCARREGADOS DE EDUCAÇÃO

PÚBLICO-ALVO Encarregados de Educação **LOCAL** Escola de Hotelaria de Fátima
RESPONSÁVEL Orientadores de Turma

De 11 a 14

FORMAÇÃO INTERNA

PÚBLICO-ALVO Colaboradores da Insignare **LOCAL** A definir **RESPONSÁVEL** Departamento de Formação Empresarial

DIAS 27 E 28

APRESENTAÇÃO E DEFESA DOS RELATÓRIOS DE FCT

PÚBLICO-ALVO Alunos do 3.º ano **LOCAL** Escola de Hotelaria de Fátima **RESPONSÁVEL** Orientadores de Curso



NOVO CURSO

PASTELARIA-PADARIA

Desenvolvido através de uma parceria entre a Escola de Hotelaria de Fátima e o Turismo de Portugal, entrou em funcionamento no presente ano letivo (2016/2017).

Na sua fase final de construção, foi apresentado na École Nationale Supérieure de Pâtisserie, em Yssingaux, França, tendo merecido importantes contributos de uma das mais reconhecidas escolas de pastelaria do Mundo, e que hoje tem a assinatura dos Chefs Alain Ducasse e Yves Thuriès.



ESCOLA
DE HOTELARIA
DE FÁTIMA